

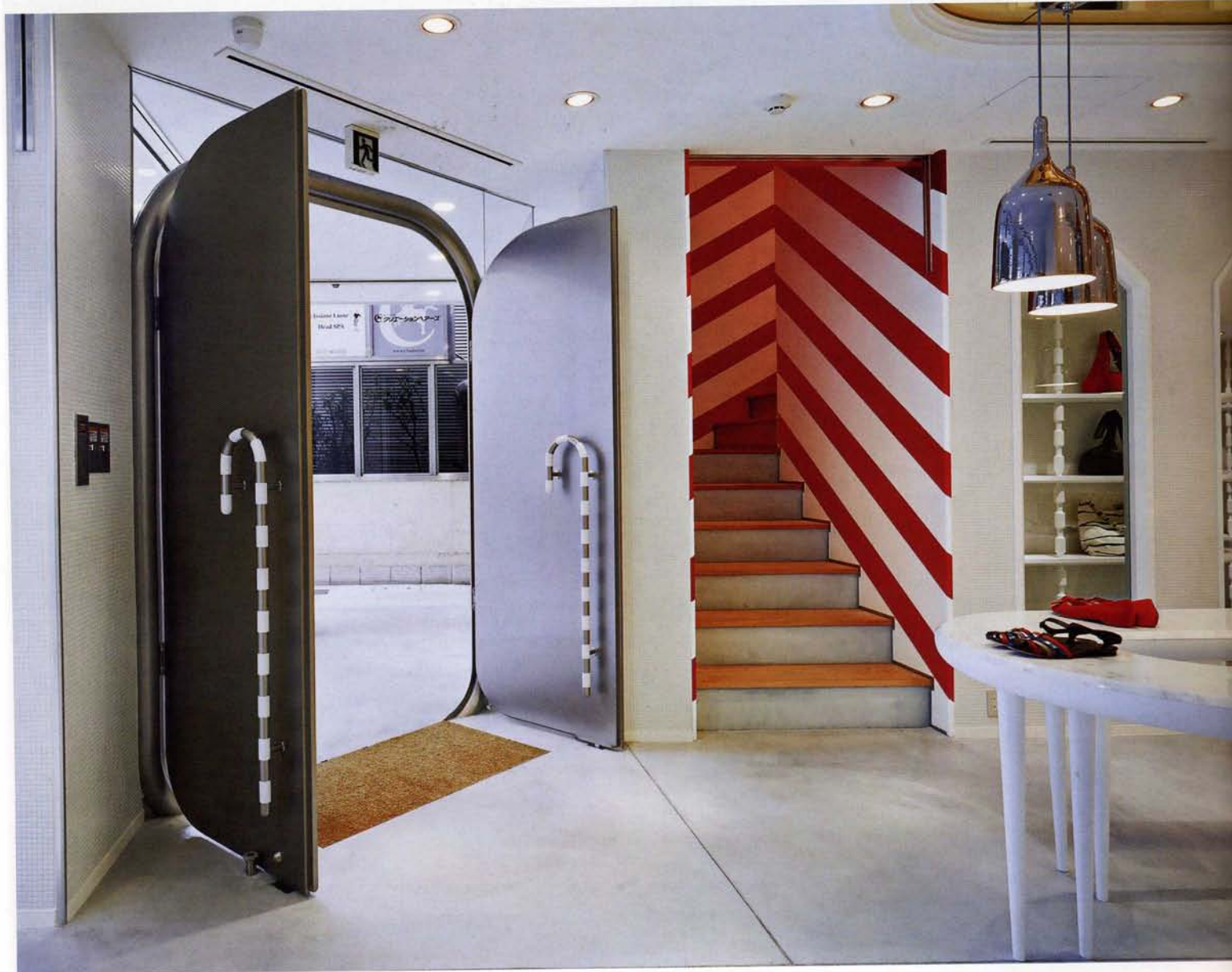
Южный темперамент

Испанский бренд Camper – не просто марка обуви, а индивидуальность дизайна и неповторимый стиль наряду с комфортом и функциональностью. А потому каждый магазин этой фирмы – явление уникальное и ни на что не похожее.

CAMPER

Концепция интерьера строится на прямых линиях. Авторам проекта хотелось достичь простоты и избежать ненужных излишеств.

Новый бутик Camper, недавно открывшийся в Токио, — уже не первый плод сотрудничества этой торговой марки с известным испанским дизайнером Хайме Айоном (Jaime Hayon) в рамках программы «Вместе». Для осуществления этой программы компания привлекает выдающихся дизайнеров со всего мира, каждый из которых предлагает свой взгляд на то, как должен выглядеть магазин этого самобытного бренда. Бутики для Camper оформляли братья Кампана (Campana brothers), Альфредо Хаберли (Alfredo Haberli), братья Буруллек (Bouroullec brothers) и Константин Грчич (Konstantin Grcic).







Айон, безусловно, является самым эксцентричным среди них. Его основной девиз – «В основу дизайна должно быть положено развлечение, а не удобство», поэтому интерьер бутика вызывает бурю эмоций, не оставляя никого равнодушным. Двухэтажное пространство магазина в Токио дало возможность фантазии художника развернуться в полную силу. Уже с порога, только открыв входную дверь сложной формы с ручками в виде леденцов-тросточек, попадаешь в сказочный мир и окунаешься в детство. В этом магазине нет углов – лишь причудливые изгибы стен. Его пространство, наполненное жизнью и цветом, призывает фантазировать, погружаясь в мечты. Золотистые зеркала на потолках визуально увеличивают пространство и делают его теплее. Интересен контраст между нежными, матово поблескивающими стенами, покрытыми мозаикой Bisazza, и цементным, намеренно «незаконченным» полом. Длинный узкий стол посреди зала напоминает сороконожку. В каждой детали, начиная от стеганных кожаных диванов и заканчивая оригинальными светильниками, чувствуется самобытный почерк автора. Им же, кстати, созданы и некоторые модели обуви, которая органично вписалась в пространство и стала его неотъемлемой частью, выделяясь яркими пятнами на фоне белых стен. **С**

